

Sommaire

Gouvernance, engagement, mobilisation	2
Orientation : La co-construction	2
Orientation : Faire adhérer toute la population à un futur viable et désirable dans une énergie positive héritée de nos ancêtres.....	3
Mobilité et transports	4
Orientation : Mise en place d'une agence du temps et de la mobilité dans un espace partagé	4
Orientation : Favoriser l'utilisation du transport en commun	5
Risques et vulnérabilités climatiques	6
Orientation : Agir ensemble pour notre littoral et nos berges.....	6
Orientation : Utiliser les solutions fondées sur la nature pour s'adapter au changement climatique	7
Consommation et déchets	8
Orientation : Réduction à la source des déchets.....	8
Orientation : Réduction et valorisation des déchets.....	9
Agriculture/Alimentation	10
Orientation : L'autonomie alimentaire, un projet de société	10
Modèle et activités économiques	12
Orientation : La sobriété et la décarbonation de la production locale	12
Orientation : Vers une économie circulaire	13
Energies	14
Orientation : Vers une sobriété des consommations d'énergie	14
Orientation : Développer les énergies renouvelables grâce au STEP	15



Atelier : Gouvernance, engagement, mobilisation

Orientation 1 : La co-construction

Vision partagée :

- Mise en œuvre concrète et opérationnelle
- Impartialité, transparence, inclusivité
- Obligation de résultat

Slogan : « La meilleure façon de prévoir notre futur est de le construire ensemble »

Points de vigilance :

- Composition COS (Comité de suivi) et Président emblématique
- Coûts de fonctionnement
- Agenda

Bénéficiaires :

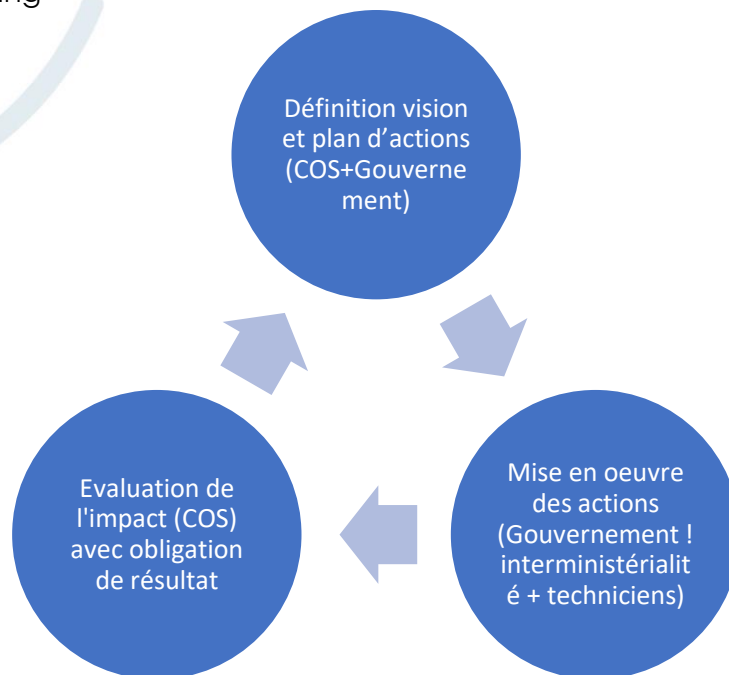
Tous

Acteurs impliqués :

- Société civile
- Gouvernement
- Experts
- Secteur privé
- Communes

Actions clés :

Roue de Deming



- Communication -> co-construction
- Répondre aux menaces du changement climatique
- Responsabilisation

Orientation 2 : Faire adhérer toute la population à un futur viable et désirable dans une énergie positive héritée de nos ancêtres

Slogan :

A tia no tot tatau Fenua (Levez-vous pour notre Fenua)

Impacts espérés :

Rassemblons nos forces en faveur du Plan climat

Avantages :

- « Partage »
- « Proche de vous »
- Aires marines éducatives

Points de vigilance :

- Pérennité dans le temps
- Désinformation
- Exclusivité et inclusivité
- Justice climatique (inégalités d'où les efforts à répartir en fonction des moyens économiques – individuels ou collectifs)

Bénéficiaires :

Pour nous tous

Acteurs impliqués :

Acteurs publics : Etat, Pays, Communes, Services publics dont l'éducation et l'Etat

Acteurs privés : associations, entreprises, société civile

Actions clés :

L'éducation :

- Nouveaux programmes
- Ouverture d'esprit
- Bienveillance et créativité

& Formation

- Des acteurs (élus, administrations)
- Des citoyens (salariés...)

La communication

- Positive
- Transparente
- Ancrée sur les valeurs polynésiennes
- Événementiels (journée climat, etc.)

Des innovations exemplaires participatives

Atelier : Mobilité et transports

Orientation 1 : Mise en place d'une agence du temps et de la mobilité dans un espace partagé

Slogan :

Sur la route des vacances avec l'agence du temps et de la mobilité

Impacts/avantages :

- Réduction du Bilan carbone des infrastructures routières
- Circulation fluide
- Plus de place pour les mobilités durables

Points de vigilance :

- Pouvoir décision réglementaire
- Non politique indépendance
- Donner du temps au temps

Bénéficiaires :

Acteurs impliqués :

DGEE, UPF, DDEC, ISEPF, DTT, Gestionnaire de voiries, DT, Entreprises, syndicats, population, Elon Musk (Appli calcul quota carbone)

Actions clés :

- Rythme et horaire du travail et scolaire
- Affectation des voiries en fonction des heures (modèle Arue/Punaauia)
- 1 voie de RDO dédiée aux mobilités durables
- Partage de la route en faveur des autres modes de transports (vélo et TC) + gestion des aides financières à la mobilité
- Carte carbone (quota mobilité incluant aérien)

Orientation 2 : Favoriser l'utilisation du transport en commun

Slogan :

Ensemble, modifions nos modes de déplacement en prenant les transports en commun propres

Impacts/avantages :

- Moins de trafic -> plus de sécurité
- Plus d'autonomie -> liberté
- Plus de sérénité
- Plus de cohésion sociale
- Moins de stress

Points de vigilance :

- Abris sécurisés
- Pérenniser le dispositif – financement
- Régularité des passages des bus

Bénéficiaires :

- Tous ceux qui se déplacent
- Pays
- Entreprises

Acteurs impliqués :

- Etat – UE
- Pays (DTT)
- Entreprises (sponsor, pub)
- Usagers

Actions clés :

- Aménager des hubs confortables (abribus, parking couverts, covoiturage, voiture vélo 2 roues, snacks)
- Rendre les bus gratuits pour tous 24/24 et 7/7
- Fournir des bus à énergie propre en nombre suffisant

Atelier : Risques et vulnérabilités climatiques

Orientation 1 : Agir ensemble pour notre littoral et nos berges

Slogan :

Problématique :

Hausse du niveau de la mer = augmentation du risque submersion

Enjeux :

- Sécurité, protection des biens
- Conservation des espaces naturels et récréatifs
- Protection de l'accès à l'eau

Pourquoi ?

Pour protéger les polynésiens du risque de submersion et inondations

Impacts/avantages :

Résilience & préservation du littoral

Points de vigilance :

- Budget
- Volonté des politiques
- Formation des personnels et élus
- Contrôle et sanctions

Bénéficiaires :

Acteurs impliqués :

- Collectivités locales et territoriales
- Citoyens
- Entreprises
- État

Actions clés :

- Limiter l'artificialisation des sols et adapter les constructions à leur environnement
- S'inspirer de la loi des 50 m des Marquises pour préserver et se réappropriier le littoral
- Former les élus et informer/sensibiliser la population sur les risques climatiques

Orientation 2 : Utiliser les solutions fondées sur la nature pour s'adapter au changement climatique

Slogan : La solution, c'est la nature

Les Solutions fondées sur la nature (SFN, UICN) sont des actions qui s'appuient sur les écosystèmes pour relever les défis posés par les changements climatiques (Ex : érosion des sols, chaleur en centre-ville, inondations...). Elles assurent un bien-être humain tout en produisant des bénéfices pour la biodiversité, de façon durable

Impacts espérés :

Atténuation des conséquences des événements climatiques extrêmes.

3 avantages :

- Meilleure qualité de vie et santé
- Absorption des GES et des polluants = atténuation
- Restauration de la biodiversité et de ses services écosystémiques

Points de vigilance :

- Lobbying
- Corruption
- Maîtrise du foncier

Bénéficiaires :

- Citoyens
- Biodiversité
- Pays

Acteurs impliqués :

- Citoyens, experts, politiques, médias, entreprises, associations
- « Êtes-vous prêt à inspirer et accompagner le changement » -> oui

Actions clés :

- Législation adaptée
- Sensibilisation & communication
- Financement, budgets, fiscalité appropriée

Atelier : Consommation et déchets

Orientation 1 : Réduction à la source des déchets

Slogan :

Le meilleur déchet, est celui qu'on ne produit pas !

Objectifs :

- Réduire les déchets à la source
- Viser à la sobriété collective
- Arrêter la surconsommation et le gaspillage. Valoriser la consommation équitable.
- Consommer moins mais mieux.
- « Pour la vie sur Mars on ne sait pas encore », donc concentrons-nous sur la terre.

Impact espéré :

Réduction des déchets

Avantages :

- Préservation du vivant, des ressources
- Réduction de l'impact environnemental
- Qualité de vie durable.

Points de vigilance :

- Information, éducation
- Réglementation
- Attention aux fausses solutions : proposer des solutions multiples, alternatives, viable, réfléchies, appropriées, adaptable.

Bénéficiaires :

Tout le monde y compris les générations futures

Acteurs impliqués :

- Citoyens de tout âge
- Entreprises (metteurs sur le marché) = repenser l'entreprise.
- Politiques
- Administrations
- Porteurs de projets
- Ecoles
- Associations
- ...

Bref, tout le monde !!! (ou presque)

Actions clés :

- Sensibilisation, communication, formation, planification. Méthode BISOU (besoin, immédiat, semblable, origine, utile)
- Cadre réglementaire adapté (Interdiction plastique à usage unique)
- Valoriser, accompagner les initiatives
 - Réintroduire les consignes
 - Emballages comestibles

Orientation 2 : Réduction et valorisation des déchets

Slogan : Pour qu'un déchet ne soit plus un déchet

Impacts espérés :

La réduction maximale des déchets non-valorisés

3 avantages :

- Création d'emploi
- Source d'énergie
- Réduction d'extraction des ressources naturelles

Points de vigilance :

- Le coût
- Encadrement
- Appropriation par la population
- Stratégie cohérente entre réduction et revalorisation

Bénéficiaires :

Acteurs concernés/impliqués :

8 milliards de personnes concernées
Le vivant

Actions clés :

- Eduquer et sensibiliser
- Trier
- Collecter
- Revaloriser

« tri bac vert », « le vrai pouvoir », « ne rien lâcher », « préservons notre Fenua », « ceci n'est pas une pub »

Atelier : Agriculture/Alimentation

Orientation 1 : L'autonomie alimentaire, un projet de société

Slogan :

L'autonomie alimentaire, un projet de société

But :

Recentrer l'alimentation au cœur des préoccupations de notre société.

➔ Projet transversale qui peut être appliqué dans tout type d'espace

Sens :

Maîtrise notre chaîne d'alimentation de manière autonome durable et naturel.

Besoins :

Primaire et vital. Appartenance, connexion...

Valeurs :

- Bienveillance
- Proximité
- Solidarité et équité
- Inclusion
- Respect du vivant

Impact espéré :

- Sécurité alimentaire
- Santé, qualité de vie, bon vivre
- Réduction des crédits liés à la santé
- Réduction globale des émissions.
- Visions communautaire différentes de visions individualiste
- Projet résilient
- Réduction du gaspillage

Avantages :

- Plus d'alimentation durable
 - Sécurité
 - Autonomie
 - Qualité
- Plus d'appropriation de culture
- Plus d'éducation au vivant

Points de vigilance :

- Financement
- Communication
- Greenwashing
- Pérennisation du projet(suivi)
- Gouvernance et pilotage

Bénéficiaires :

Tout le monde !

C'est un besoin primaire et vital.

Acteurs :

- La population soumet l'idée.
- Le gouvernement le met en œuvre.
- Les privés, organismes, coopératives, etc. travaillent dans ce sens

Actions clés et orientation :

- Optimisation/Mutualisation fonciers (Rapa)
- Éducation des acteurs et bénéficiaires à la démarche.
- Système circulaire : compost et potagers libre d'accès, troc, végétalisation et architecture adapté, cantines locales, quartiers commerces proximité



Atelier : Modèle et activités économiques

Orientation 1 : La sobriété et la décarbonation de la production locale

Slogan :

Le climat change, pourquoi pas nous !

Objectifs :

Réduire l'empreinte carbone, de manière durable et exclusive.

11t CO2/an/hab. -> 2t CO2/an/hab. en 2050

Impact espéré :

- Meilleur développement humain (qualité de vie, santé, etc.)
- Baisse de l'empreinte carbone, limitation du réchauffement climatique
- Limitation de la montée des eaux
- Exemplarité
- Meilleure lutte précarité
- Moindre érosion littorale et des atolls

Avantages :

- Intégrité
- Santé
- Préservation des ressources de la Polynésie

Points de vigilance :

- Pertinence des indicateurs
- Effets rebonds des technologie choisies
- Les coûts
- Acceptabilité population
- Greenwashing
- Équilibre social, précarité énergétique
- Ressources finies (minerais...)
- Formation, sensibilisation

Bénéficiaires :

- Biodiversité
- Société
- Écosystèmes

Acteurs impliqués :

- Pouvoirs public (État, Pays, Communes)
- Les entreprises
- Les chercheurs
- Les organismes financiers
- Les associations et citoyens

Actions clés :

- Sobriété
- Décarbonation (solaire, hydraulique, ETM, SAF, voile, biocarburants...)
- Production locale

Orientation 2 : Vers une économie circulaire

Slogan : Rien ne se perd, tout se transforme

Objectifs :

Produire des biens et des services de manière durable en limitant la consommation et le gaspillage des ressources et la production de déchets. Il s'agit de créer de nouvelles activités locales, en passant du tout jetable à une économie circulaire.

Impact espéré :

Renouer avec le vivant

Avantages :

- Économiser les ressources et limiter notre impact sur l'environnement
- Développer de nouvelles filières économiques et sociales, adaptés à notre fenua
- Valoriser toutes les couches socio-culturelles.

Points de vigilance :

- Éviter les dépendances à un seul acteur
- Suivre des indicateurs, des actions menées
- Intégrer tous les acteurs

Bénéficiaires :

Acteurs économiques consommateur, secteur public

Acteurs impliqués :

Privés, public

Actions clés :

- Mettre en place des mesures incitatives et coercitives
- Favoriser des actions intersectorielles
- Faire de la pédagogie et de la sensibilisation

Atelier : Energies

Orientation 1 : Vers une sobriété des consommations d'énergie

Slogan : L'énergie la moins chère est celle non consommée

Description

- Prôner la sobriété
- Impossibilité de remplacer toute notre énergie fossile par les EnR
- Mesure collective et communautaire
- Personne ne peut changer de comportement à part vous !

3 avantages :

- Accessible à tous
- Applicable tout de suite
- Effets de masse

Points de vigilance :

- « Atténuation » peu suffisante, il faut décarboner notre énergie
- Sensibilisation ne dit pas action
- Accessibilité aux services sobres

Bénéficiaires :

Acteurs impliqués :

- Particuliers
- Professionnels
- Associations
- Institutions
- Gouvernement

Actions clés :

- Formations professionnelles et institutionnelles
- Sensibilisation du grand public
- Bonus/malus (lois)

Orientation 2 : Développer les énergies renouvelables grâce au STEP

Slogan : /

Description de l'action :

- Les stations de transfert d'énergie potentielle (STEP) : Utilisation de barrages pour stocker l'énergie solaire (du réseau) : une batterie hydroélectrique
- Production et stockage de l'énergie photovoltaïque et hydroélectrique
- Réduire la dépendance et l'émission de GES

Impacts espérés :

- Approcher les -50% de CO2
- Augmenter la part des EnR dans le mix énergétique
- Améliorer la qualité de l'air

3 avantages :

- Permet d'utiliser moins de métaux rares que les batteries
- Augmentation de la production solaire

Points de vigilance :

- Coût accessible
- Respect de l'environnement et du patrimoine culturel

Bénéficiaires :

- Producteurs historiques et nouveaux producteurs solaires qui voient leur autonomie renforcée
- Consommateurs
 - Fiabilité du réseau
 - Indépendance accrue face aux énergies fossiles

Acteurs impliqués :

TOUS : professionnels, particuliers, communes, administration

Actions clés :

- Réglementation
- Acceptation des producteurs électriques (EDT, MaramaNui)
- Création d'un nombre important de centrales PV sur les toitures