

cycle Stratégie Bas Carbone

Méthode du Bilan GES et enjeu du périmètre d'étude

WEBINAIRE #2
26 juin 2023



SOMMAIRE

- > Introduction
- > Les principes méthodologiques
- > Les principales étapes d'un Bilan GES
- > Présentation des outils spécifiques à la Polynésie
- > Périmètres de réflexion et mise en pratique
- > Conclusion





Quiizz



POURQUOI RÉALISER UN BILAN GES ?

- > Pas d'obligation réglementaire en Polynésie : outil volontaire d'anticipation
- > Estimation globale site, multisite ou groupe
- > Démarche RSE
- > Économies d'énergie / financières
- > Plan d'action de réduction des émissions
- > Communication – exemplarité
- > Anticipation des risques de la dépendance aux énergies fossiles
- > Aide à la décision d'achat
- > Etc.

L'atteinte de l'objectif ne conditionne pas la taille du périmètre. Juste les moyens en temps à y consacrer.

Importance de la validation des objectifs par les différents acteurs.

Témoignage :
pourquoi
réaliser
un bilan GES ?

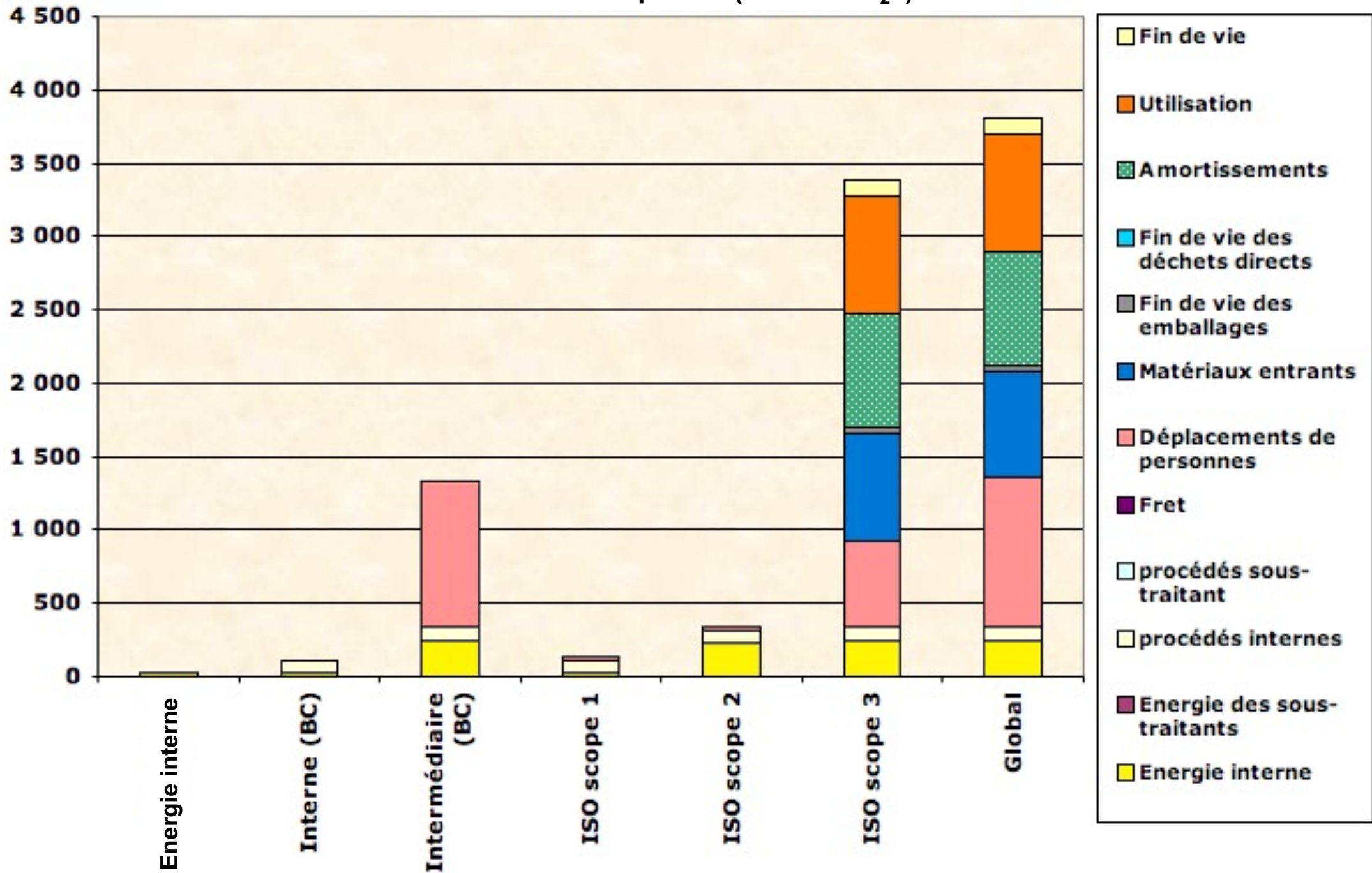


TOUJOURS MOINS ?

- > Une volonté récurrente : restreindre le périmètre de l'analyse...
 - > A ce dont on s'estime être « responsable »: le réflexe de la responsabilité des émissions.
 - > Parce que l'obtention de certaines données sera complexe ou longue.
 - > Parce qu'on risque d'avoir des doubles comptes si on additionne plusieurs bilans.
- > ... ou minimiser le résultat
 - > En déduisant des émissions « évitées »
 - > En déduisant des émissions « compensées »
 - > En restreignant le périmètre
 - > Etc.

UN BILAN, DES BILANS

Consolidations comparées (tonnes CO₂e)





Les principes méthodologiques

L'ANTICIPATION DEMANDE DES ARBITRAGES

- ▶ un **outil** pour se poser les bonnes questions
(comptabilisation & hiérarchisation)
- ▶ une **démarche** pour cibler les bonnes actions
(diagnostic & plan d'actions de réduction)

LES BILANS DES ÉMISSIONS DE GES

Estimer les émissions de GES

- ▶ lutter contre le changement climatique

Evaluer l'importance de la dépendance aux énergies fossiles

- ▶ anticiper les impacts économiques et sociaux de la raréfaction des énergies fossiles



une méthode d'aide à la décision

Ne pas déterminer un responsable des émissions mais **QUI** est le plus à même de pouvoir **agir** pour les **réduire**



FACTEURS D'ÉMISSION ET PRG

Donnée d'activité (unité)



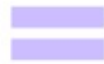
1000 km sont
parcourus en
avion



Facteur d'Émission
(kgCO₂e / km)



0,258
kg CO₂e



Emissions (kg CO₂eq)



258
kg CO₂e

Potentiel de Réchauffement Global (eq CO₂)

Période	20ans	100ans
CO ₂ (dioxyde de carbone)	1	1
CH ₄ (méthane)	84	28
N ₂ O (protoxyde d'azote)	264	265
CF ₄ (tétrafluorure de carbone)	4880	6630
HFC-152a (1,1-difluoroéthane)	506	138

CE QU'ON INTÈGRE, CE QU'ON N'INTÈGRE PAS...

- > Sont comprises les émissions :
 - > Modifiant de manière discernable le forçage radiatif du gaz considéré
 - > Ne nécessitant pas de réaction chimique dans l'atmosphère (ex : ozone troposphérique)
- > Sont exclues les émissions :
 - > directes de vapeur d'eau (sauf avions)
 - > de CO₂ organique (sauf déforestation)
 - > d'ozone troposphérique.
- > l'unité de compte se base sur le PRG à 100 ans
=> Résultats en éq CO₂



LE BILAN D'UN PRODUIT ?
OUI MAIS...

CARTOGRAPHIER LES FLUX

- > Etablir une cartographie de l'ensemble des flux liés au fonctionnement de l'entité pendant 1 an (dessin des flux, postes de dépense...)
- > Prendre en compte tous les flux :
 - > Les flux (donc les postes d'émissions) dont votre activité est responsable : généralement sur votre ou vos sites.
 - > MAIS AUSSI les flux/émissions dont votre activité est dépendante (amont/aval) : généralement en dehors de chez vous !

La question à se poser : mon activité est elle inchangée si je retire tel flux?

Matériaux entrants

fabrication initiale



Transport

fret amont



Energie & Process

transformation



Transport

fret interne



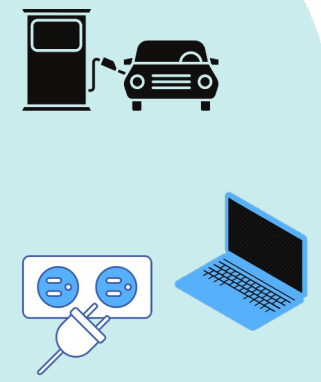
Transport

fret aval



Produits finis

utilisation



Déchets

fin de vie



Immobilisations



Transport

de personnes



Principes méthodologiques

Pertinence

Exhaustivité

Cohérence

Transparence

Exactitude




Quels flux pour un restaurant ?





Quels flux pour l'APF ?





TÉMOIGNAGE :
DIFFICULTÉS
(OU NON)
POUR DÉFINIR
LE PÉRIMÈTRE

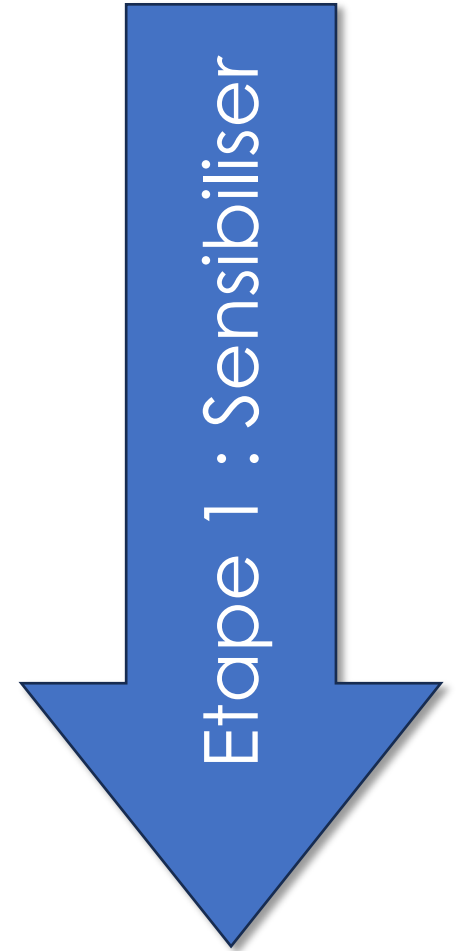




Les principales étapes

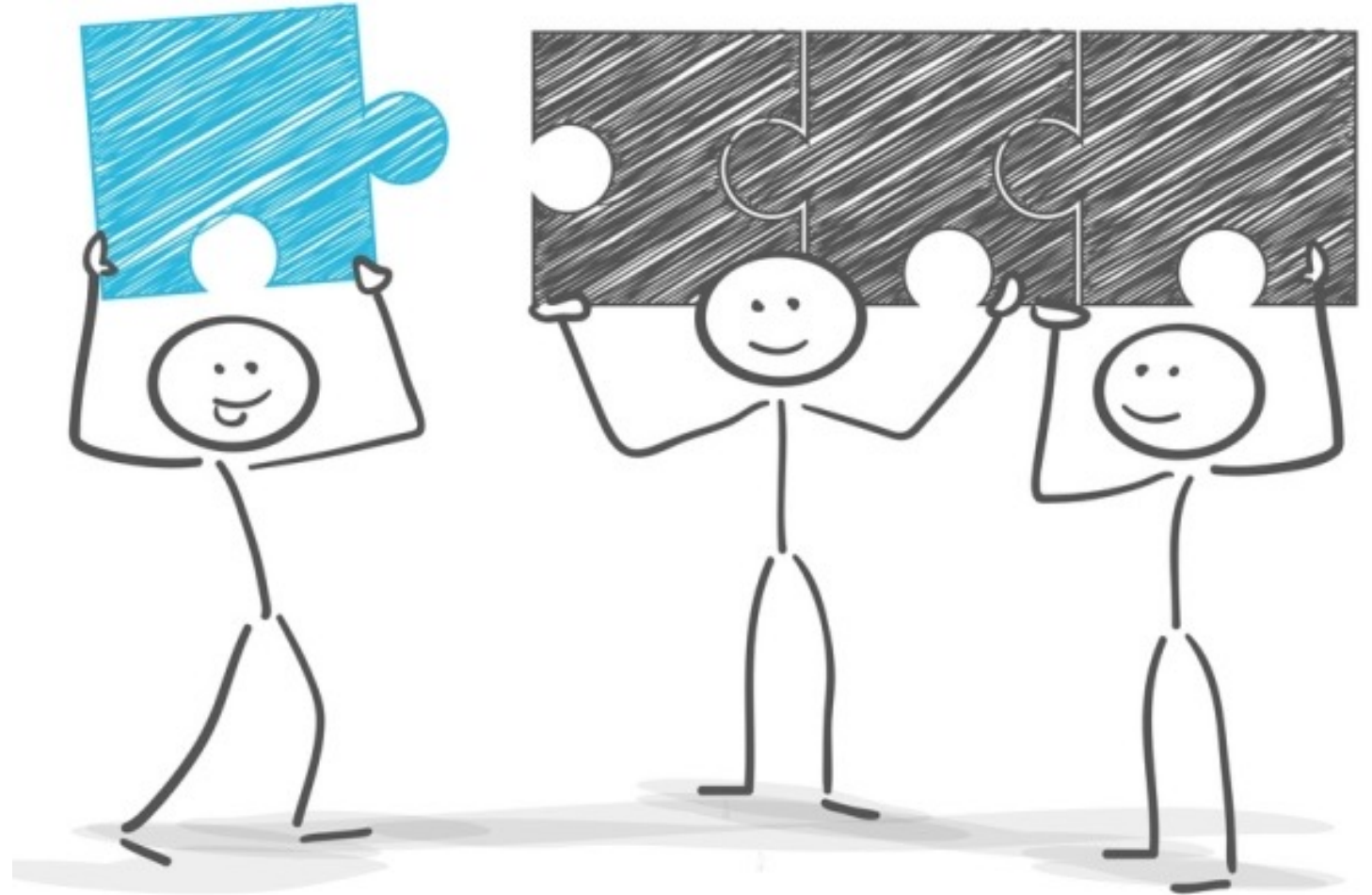
LES GRANDES ÉTAPES

- > Etape 0 : le portage et la gouvernance
- > ...
- > Etape 2 : Définir le champs d'étude et le périmètre
- > Etape 3 : Collecter les données
- > Etape 4 : Exploiter les données
- > Etape 5 : Elaborer une stratégie et un plan d'actions
- > Etape 6 : Mettre en œuvre et suivre



ETAPE 0 : LE PORTAGE ET LA GOUVERNANCE DU PROJET

- > Portage par la direction
- > Gouvernance et coordination
 - > les décideur
 - > le pilotage
- > Légitimité de la démarche
- > Moyens assurés
- > Mise en œuvre d'actions




ETAPE 1 : LA SENSIBILISATION

Faire adhérer :

- > les décideurs
- > les détenteurs de données
- > l'ensemble des salariés
- > l'ensemble des parties prenantes

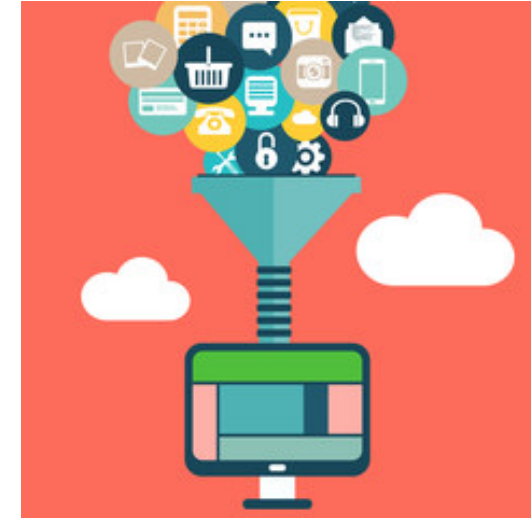


ETAPE 2 : DÉFINITION DU CHAMPS D'INVESTIGATION

- > connaissance/visite du site
 - > identification des personnes ressources
 - > évaluation de l'accessibilité des données (externes ?)
 - > détermination des facteurs d'émissions manquants
 - > bien valider le périmètre
 - > cadrage de l'étendue de l'étude
- 

ETAPES 3 ET 4 : LA COLLECTE ET L'EXPLOITATION DES DONNÉES

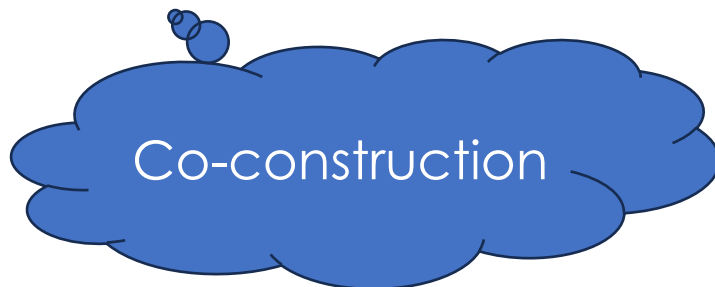
- > en interne (personnes ressources)
- > en externe (fournisseurs, clients, partenaires...)
- > recherche bibliographique / statistique
- > cibler son effort sur les postes essentiels avec l'utilisation des incertitudes



- > impact global
- > analyse des incertitudes (-> processus itératif)
- > analyse autour des extractions standard ou sur-mesure

ETAPE 5 : STRATÉGIE ET PLAN D'ACTION

- > à court terme, à long terme, voire très long terme
- > être créatif : surprendre un auditoire sensibilisé
- > être vigilant sur « les raccourcis et interprétations faciles »
- > enrichir l'analyse à l'aide des ratios
- > mettre en perspective avec des analyses économiques
- > prestataire = regard extérieur et compétences propres





ETAPE 6 : MISE EN ŒUVRE ET SUIVI

- > mise en place d'indicateurs
- > participer à la mise en œuvre des actions : techniques, de communication (salariés, partenaires, clients...)
- > intégrer les indicateurs carbone aux autres indicateurs de décision
- > suivre, améliorer, évaluer

A close-up photograph of a traditional wooden tool, possibly a paddle or a similar maritime instrument. The tool has a long, dark brown wooden handle and a flat, light-colored wooden head. A white plastic cap is partially covering the head of the tool. The background is a soft-focus view of blue water with gentle ripples. The text 'Des outils spécifiques à la Polynésie' is overlaid in white on the right side of the image.

Des outils
spécifiques à la
Polynésie

LES CODES DOUANIERS

N° Chapitre SH2	Position douanière SH4 (Mini)	Position douanière SH6 (Maxi)	Nomenclature Combinée UE	Nomenclature FR (TARIC)
42	02	21	00	10
Nomenclature mondiale (4 ou 6 chiffres)				
Nomenclature communautaire (8 chiffres)				
Nomenclature nationale (10 chiffres)				

DES FACTEURS D'ÉMISSION SPÉCIFIQUES À LA PF

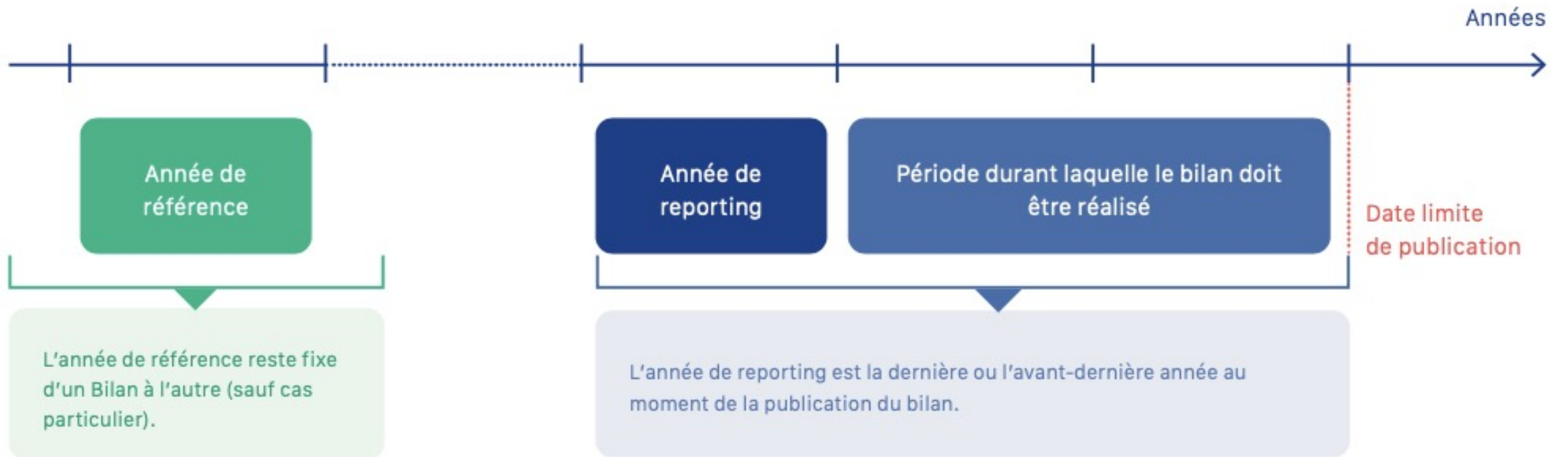


- > FE codes douaniers
- > Tahiti vs îles

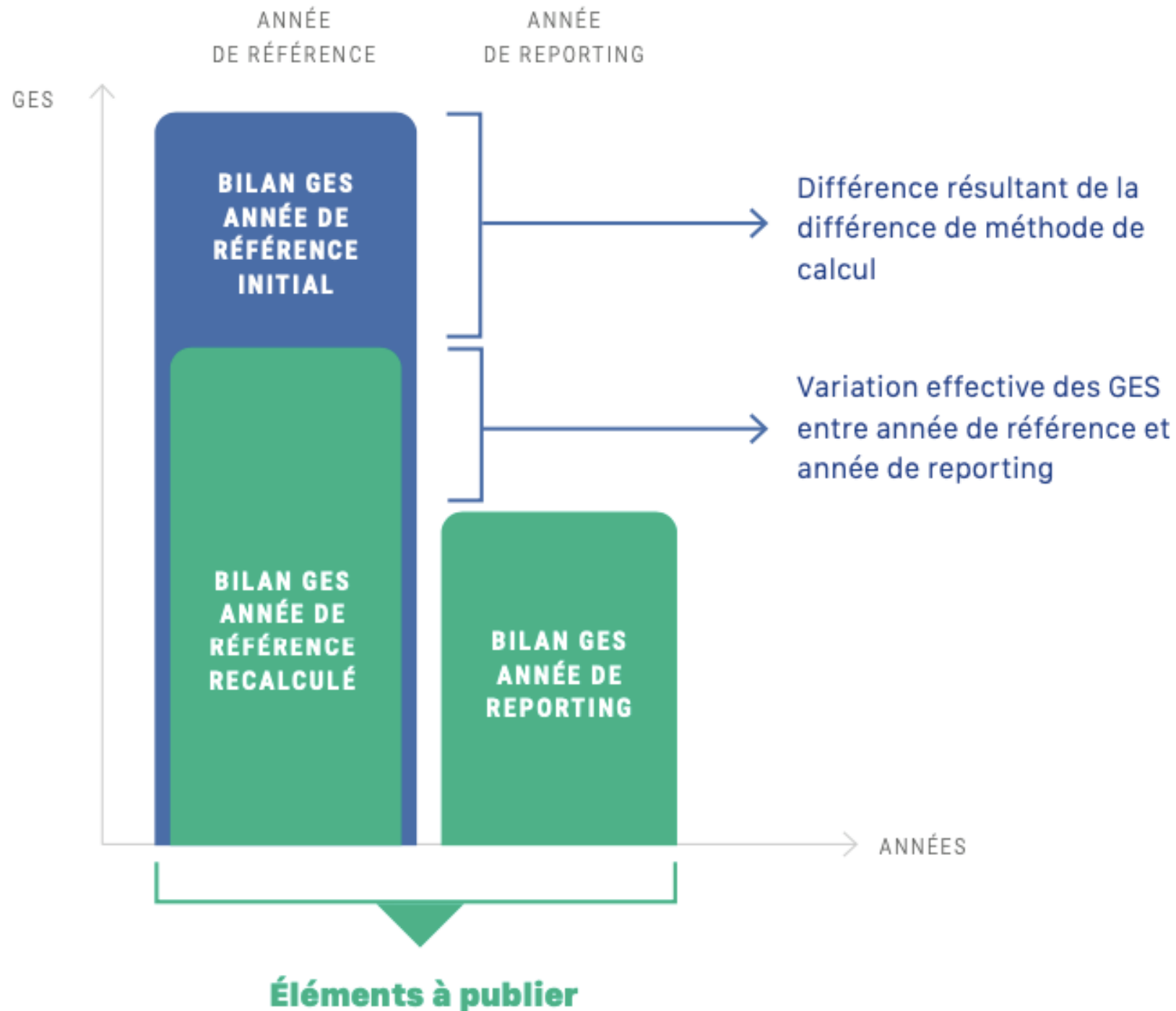
Périmètres de réflexion

The background features a series of overlapping, curved, paper-like shapes. On the left, there are deep purple and magenta tones. On the right, there are various shades of blue, from light sky blue to a darker, more saturated blue. The shapes overlap in a way that creates a sense of depth and movement, with some areas appearing lighter and more prominent than others.

ANNÉE DE RÉFÉRENCE ?



Une référence à réévaluer...



DIFFÉRENTS PÉRIMÈTRES



Périmètre organisationnel

Personne morale (SIREN ou 6 premiers chiffres du numéro T.A.H.I.T.I.)
Totalité des établissements (SIRET ou numéro T.A.H.I.T.I. complet) identifiés sous ce numéro

Totalité des installations et équipements contrôlés par les établissements



Périmètre opérationnel

Les émissions directes

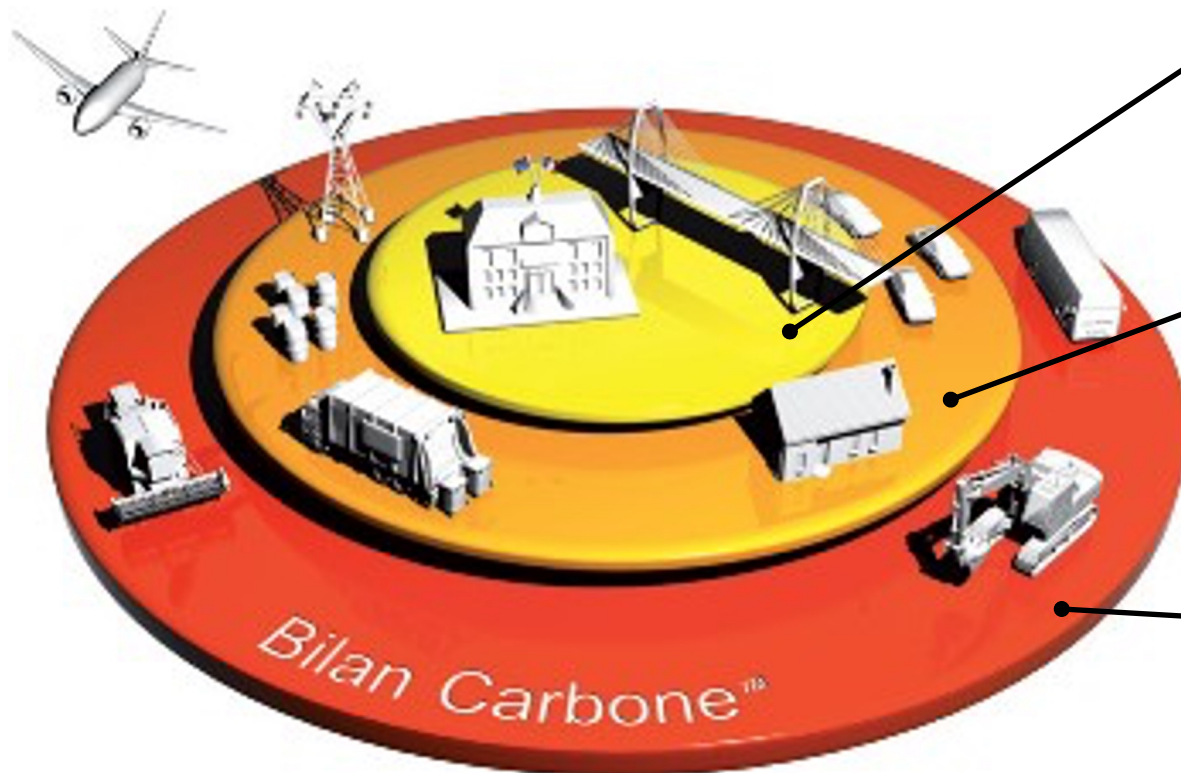
Les émissions indirectes

Catégorie 1 (scope 1)

Catégorie 2
(scope 2)

...

Catégorie 6



Scope 1 : Emissions directes de GES

induites par la combustion d'énergies fossiles (pétrole, gaz, charbon, tourbe, etc.) de ressources possédées ou contrôlées par l'organisme

Ex : déplacements par des véhicules détenus par l'organisme, fuites de gaz frigorigènes...

Scope 2 : Emissions indirectes de GES liées aux conso énergétiques

Ex : consommation d'électricité, de vapeur chaleur ou froid...

Scope 3 : Autres émissions indirectes de GES

Ex : achats de produits ou services (intrants, consommables), immobilisations de biens, déchets, déplacements domicile-travail, transport des visiteurs et clients, utilisation et fin de vie des produits...

LE BILAN GES : OUTIL D'AIDE À LA DÉCISION ?

- > Un outil pour améliorer le processus d'achat ?
- > Oui mais...



EXERCICE :
IMPACT
COMPARÉ DES
CONTENANTS
POUR
BOISSONS



Les principaux éléments de périmètre

Éléments de réponse collective

- > Impact des matériaux utilisés (extraction, etc.) :
 - > Les différents types de contenants : verre, plastique, canette aluminium
 - > Les matériaux utilisés : neuf, recyclé (tout ou partie)
- > Fret amont : transport de matériaux ou des produits
 - > Mode(s) de transport (dans le pays de production, jusqu'en Polynésie, en Polynésie)
 - > Provenance (distance(s))
- > Mise en forme en Polynésie ou ailleurs
- > Transport sur le territoire (entre la production du contenant, son achat, son usage)
- > Fret associé aval
 - > Destination, mode de transport, etc.
- > Fin de vie :
 - > Éliminé ? recyclé ? selon quelles conditions (taux de récupération, nombre de cycles, etc.) ?
 - > Usage unique ou réutilisation (consigne) ? Le cas échéant, énergie associée au process (nettoyage)

EN CONCLUSION



l'objectif n'est pas d'élargir le périmètre pour « charger la barque », mais d'identifier tous les leviers d'actions possibles.



intégrer en permanence les notions de « responsabilité » et de « dépendance ».



le cadrage de la mission dépendra surtout des objectifs à atteindre et donc du niveau de détail
→ temps et ressources.

WEBINAIRES SUIVANTS

#3 (**Jeudi 6 juillet**) : Etat des lieux, collecte et exploitation des données

#4 (**Mardi 11 juillet**) : Définir une stratégie, des objectifs et un plan d'action bas carbone

FORMATION-ACTION :
DU 16 AU 19 OCTOBRE

